

SKÝRINGAR:

- SKIPULAGSMÖRK
- NÚVERANDI BYGGINGAR
- GRÖÐURREITIR
- LAGERSVÆÐI A FRAMKVÆMDARTIÐ
- GÖNGULEIÐ
- SKIÐAGÖNGUBRAUT
- NÚVERANDI VEGIR
- VEGSLÓÐI A FRAMKVÆMDARTIÐ
- SKURDIR
- FYRIRHUGUÐ BÆJARGIRÐING
- LÆKJARFARVEGUR
- LÓÐARMÖRK
- BYGGINGARREITIR
- + EY-048.002 FORNLEIFAR
- LÓÐARSTÆRÐ
- HÁMARKSFLOTUR BYGGINGAR
- FJÖLDI HVEÐA Í HÖSI
- BÍLASTÆÐI FYRIR HREYFIHAMLADA
- VATNSVEITA Í JÖRÐ
- RAFVEITA Í JÖRÐ

Hæðarlínur:
Grunnkort: 2 m línur

- HÆTTUMAT**
- Jafnhættulína, áhætta = 3,0*10⁻⁴
 - C Hættusvæði C: áhætta = 3,0*10⁻⁴
 - Jafnhættulína, áhætta = 1,0*10⁻⁴
 - B Hættusvæði B: áhætta 1,0*10⁻⁴ - 3,0*10⁻⁴
 - Jafnhættulína, áhætta = 0,3*10⁻⁴
 - A Hættusvæði A: áhætta 0,3*10⁻⁴ - 1,0*10⁻⁴
 - Brotnar línur sýna hættusvæði án vamarvirka

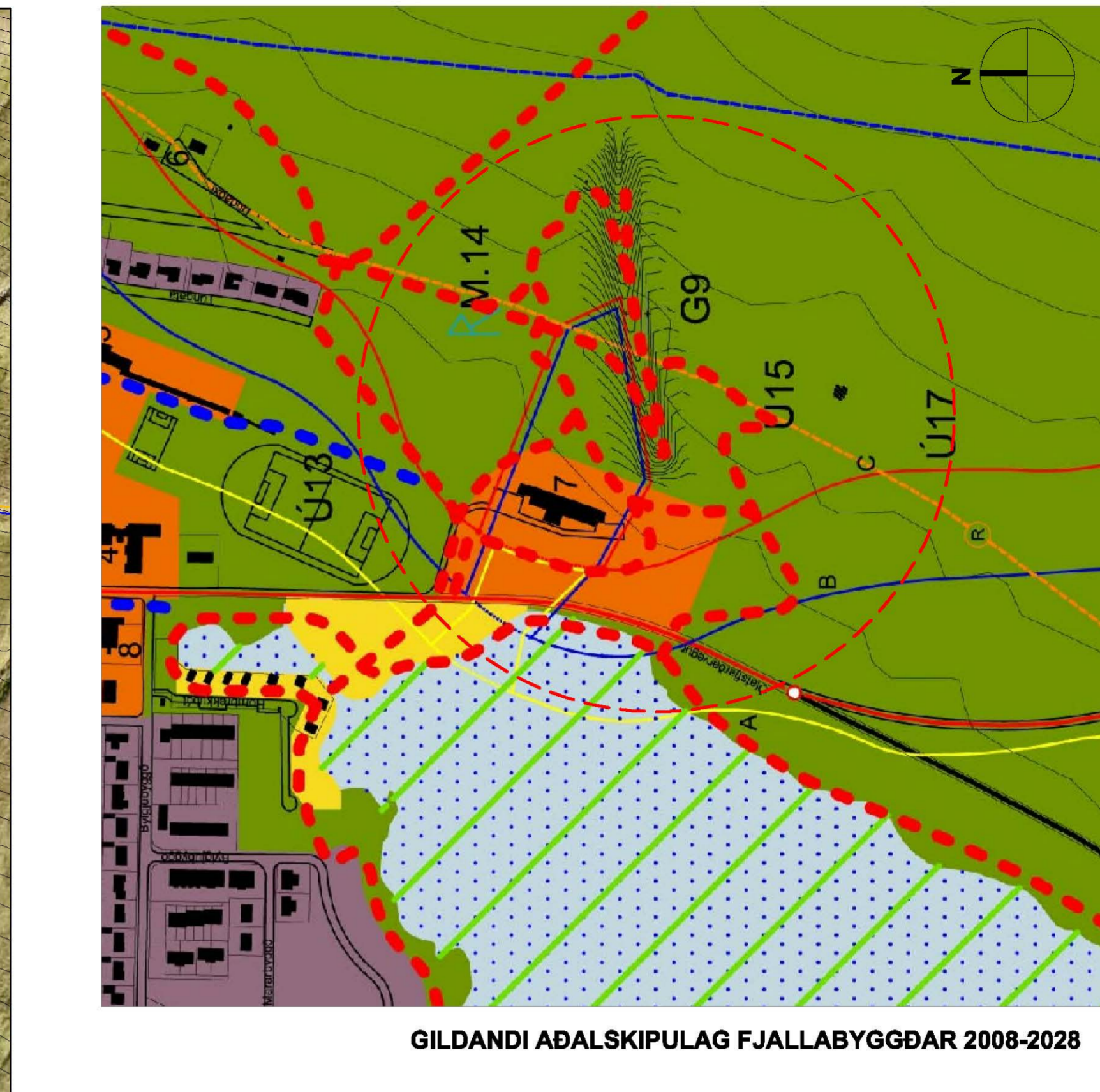
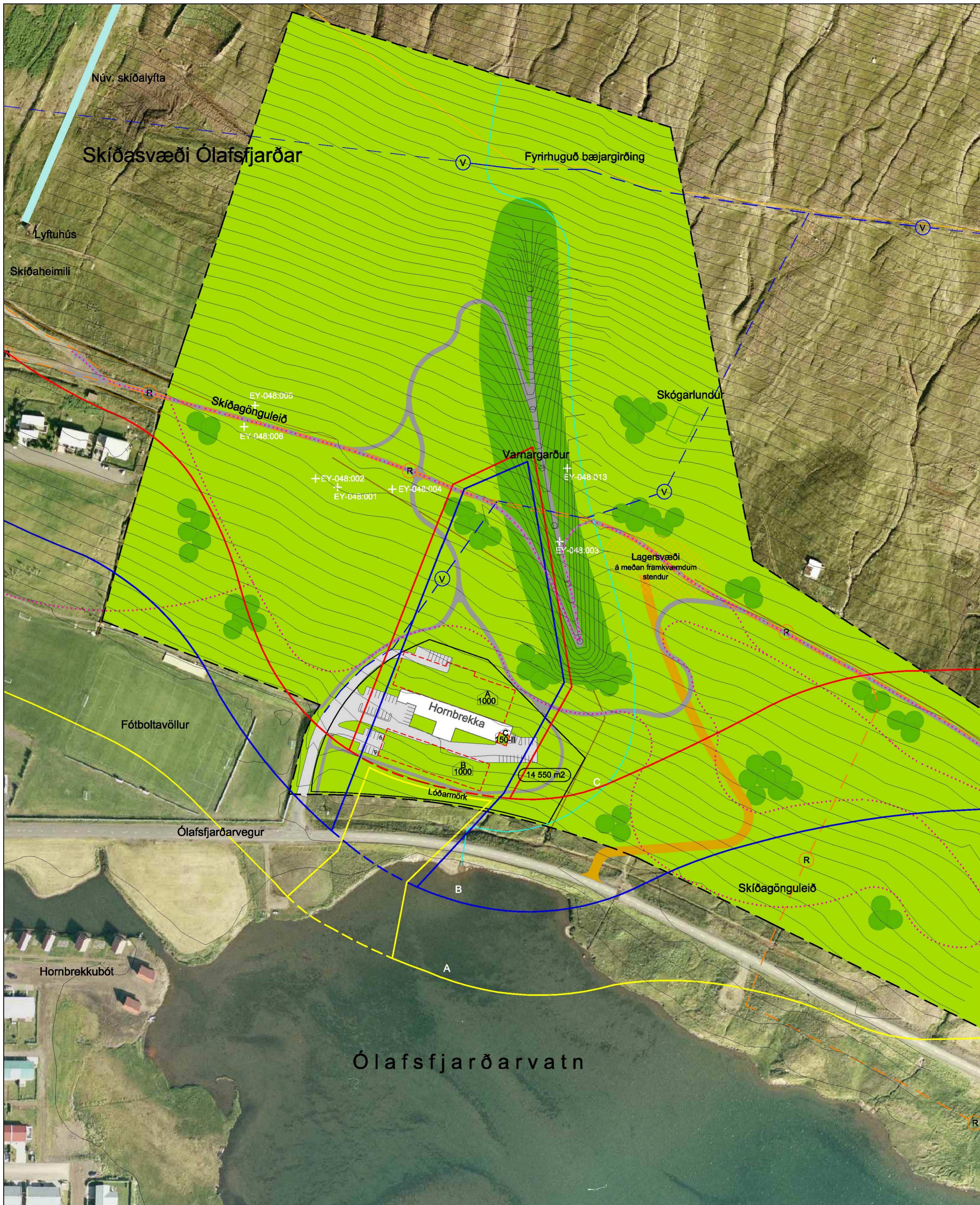
Deiliskipulag þetta sem auglýst hefur verið skv. 1. mgr. 43. gr. skipulagslaga nr. 123/2010 frá _____ til _____ var samþykkt í _____ þann _____ 2013.

Bæjarstjóri Fjallabyggðar

Auglýsing um gildistöku skipulagsins var birt í B-deild Sjórartíðinda þann _____ 2013

Mælikvarði 1:1.500 m.v.A1

Hannað: HJ Teiknað: HJ
Akureyri 08.01.2013
Kortagrunnur þessi er frá Hnit hf.
Uppdrætti þessum fylgja greinargerðir -
Snjóflóðavarnir við Hornrekku og umhverfisskýrsla,
dags. 08.01.13.



GILDANDI AÐALSKIPULAG FJALLABYGGÐAR 2008-2028

