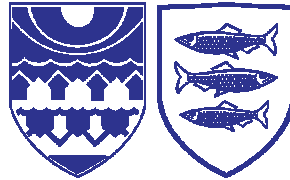


Vinsamlegast geymið
handbókina

Flokkunarhandbók

Leiðbeiningar um flokkun og frágang
sorps í Fjallabyggð
2009—2010

Fjallabyggð



Íslenska Gámafélagið

Við hugsum áður en við hendum

- Græna tunnan - Endurvinnanlegur úrgangur
- Brúna tunnan - Lífrænn úrgangur
- Gráa tunnan - Almennit sorp



Íslenska Gámafélagið er handhafi Kuðungsins, umhverfisverðlauna umhverfisráðuneytisins fyrir árið 2008



Efnisyfirlit

<i>Formáli</i>	3
<i>Ávarp bæjarstjóra</i>	4
<i>Almennar upplýsingar</i>	5
<i>Tilgangur og markmið</i>	6
<i>Lausnir fyrir flokkun</i>	7
<i>Hugmynd að tunnuskýlum</i>	8
<i>Sorptunnur í Fjallabyggð</i>	9
<i>Að byrja að flokka</i>	10
<i>Hvers vegna að endurvinna?</i>	11
<i>Flokkun sorps</i>	12
<i>Helstu sorpflokkar</i>	12
<i>Lífrænt heimilissorp</i>	17
<i>Endurvinnanlegt sorp</i>	19
<i>Plastumbúðir</i>	20
<i>Bylgjupappi</i>	21
<i>Fernur og umbúðir úr sléttum pappa</i>	21
<i>Dagblöð og tímarit</i>	22
<i>Málmhlutir</i>	23
<i>Almennt sorp</i>	23
<i>Gámasvæði í Fjallabyggð</i>	24
<i>Grófur úrgangur</i>	24
<i>Ómálað timbur</i>	24
<i>Málmur</i>	24
<i>Spilliefni</i>	25
<i>Hjólbarðar</i>	25
<i>Gler, postulín og flísar</i>	25
<i>Almennt sorp</i>	25
<i>Græna tunnan</i>	25
<i>Staðsetning gámasvæða í Fjallabyggð</i>	26
<i>Sorphiðudagatal</i>	27
<i>Flokkarinn.is</i>	28



Formáli

Í byrjun hausts var undirritaður samningur á milli Fjallabyggðar og Íslenska Gámafélagsins um flokkun sorps og moltugerð í sveitarfélaginu.

Það er stefna Fjallabyggðar að minnka úrgangsmýndun í sveitarfélaginu og draga úr sorpi sem fer til urðunar. Flokkun sorps verði eflað og endurnýting og endurvinnsla aukin.

Fordæmi eru fyrir því að með því að flokka sorp sem fellur til á heimilum er unnt að minnka það magn sem sent er til urðunar um 60 - 80%. Með þriggja tunnu kerfi gefst íbúum Fjallabyggðar kostur á að flokka sitt sorp í þjár mismunandi tunnur.

Verkefnið felst í því að við hvert heimili verða framvegis þjár tunnur; græn, brún og grá.

- **Græna tunnann** er ætluð fyrir endurvinnanlegan úrgang, svo sem pappa, pappír, fernur, plast og minni málmhluti. Innihaldið verður síðan flokkað frekar og sent til endurvinnslu.
- **Brúna tunnann** er fyrir lífrænan úrgang sem fellur til á heimilum, sem Íslenska Gámafélagið mun sjá um að umbreyta í næringarríka moltu.
- **Gráa tunnann** er fyrir heimilissorp sem hvorki er endurvinnanlegt né jarðgeranlegt. Það sem endar í gráu tunnunni er eina sorp heimilisins sem sent verður í urðun.

Íslenska Gámafélagið mun sjá um framkvæmd verkefnisins og fræðslu til íbúa og er handbók þessi liður í þeirri fræðslu. Hvert heimili verður heimsótt og framkvæmdin kynnt. Einnig hafa verið haldnir opnir kynningarfundir í Fjallabyggð um framkvæmd verkefnisins þar sem sorpflokkun var kynnt frekar en þar gafst íbúum kostur á að koma með fyrirspurnir um verkefnið. Lagt verður allt kapp á að leysa þau vandamál sem upp kunna að koma í samvinnu við íbúa Fjallabyggðar.

Kveðja,

Starfsfólk Íslenska Gámafélagsins





Ávarp bæjarstjóra

Í desember 2009 hefst flokkun heimilissorps í Fjallabyggð. Eitt af markmiðum núverandi bæjarstjórnar var að hefja umhverfisvæna sorphirðu á kjörtímabilinu. Með umhverfisvænni sorphirðu er átt við að jarðgera sem mest af lífrænum úrgangi í heimabyggð, flokka endurvinnanlegt sorp og draga úr urðun. Þannig má einnig draga verulega úr aksturskostnaði og kostnaður við urðun og öll meðferð sorps verður þar með umhverfisvænni.

Umhverfisfulltrúi Fjallabyggðar og tæknideild hafa undirbúið verkefnið síðast liðið ár enda mjög umfangsmikið verkefni. Verkefnið var boðið út seinnipart sumars og var ákveðið að ganga til samnings við Íslenska Gámafélagið ehf. sem hefur mikla reynslu á þessu sviði.

Samningurinn við Íslenska Gámafélagið gengur út á að í lok nóvember næstkomandi verða við hvert heimili þrjár sorptunnur; ein fyrir almennt sorp, ein fyrir flokkað sorp og ein fyrir lífrænt sorp. Flokkaða sorpið er flutt til endurvinnslu, lífræna sorpið fer í miðlæga moltugerð í heimabyggð og afgangurinn, það er almenna sorpið, verður það eina sem flutt verður til urðunar. Með þessu móti stefnum við að því að minnka það sorp sem flutt er til urðunar um 60-70%.



Valin var sú leið sem á að vera þægileg og auðveld fyrir íbúa. Starfsmenn Íslenska Gámafélagsins munu í byrjun nóvember heimsækja hvert heimili og veita ráðgjöf og aðstoð við flokkun og auðvelda okkur verkefnið. Því betur sem við erum undirbúin fyrir flokkun sorps, því auðveldari verður leikurinn. Starfsmenn sveitafélagsins munu einnig aðstoða eftir bestu getu með að finna lausnir á vandamálum sem upp kunna að koma.

Við, íbúar Fjallabyggðar, eigum glæsileg fjöll, hreint loft, kalt vatn eins og best gerist, jarðvarma og hreina náttúru. Það þýðir samt ekki að umhverfismálin séu fyrirhafnarlaus. Það þarf að huga vel að þeim og hvet ég alla íbúa til að taka þátt í þessu umhverfisverkefni og öðrum umhverfisverkefnum sem við blasa og leggja þar með lóð á vogarskálarnar svo Fjallabyggð verði öðrum sveitarfélögum fyrirmynd í umhverfismálum.

Fjallabyggð væntir mikils af samstarfinu við Íslenska Gámafélagið og óskar íbúum Fjallabyggðar og starfsmönnum Íslenska Gámafélagsins góðs gengis og árangursríks samstarfs á samningstímanum.

Þórir Kr. Þórisson,

Bæjarstjóri.



Almennar upplýsingar

Sveitarfélagið Fjallabyggð varð til við sameiningu Ólafsfjarðarbæjar og Siglufjarðarkaupstaðar árið 2006. Fjallabyggð er nyrst á Tröllaskaga og nær frá Almenningstöf undan Mánárfjalli í vestri, að Æðarskeri undan Ólafsfjarðarhyrnu í austri og að Kerlingahnjúk í suðri. Í sveitarfélaginu eru tveir þéttbýliskjarnar, bæirnir Ólafsfjörður og Siglufjörður. Þann 1. janúar 2009 voru íbúar sveitarfélagsins 2.127.

Staðsetning á skrifstofum Fjallabyggðar



Fjallabyggð
Gránugötu 24, 580 Siglufirði
Ólafsvogi 4, 625 Ólafsfirði
Sími: 464 9100
Fax: 464 9101

Heimasíða: www.fjallabyggd.is
Netfang: fjallabyggd@fjallabyggd.is

Bæjarstjóri: Þórir Kristinn Þórisson

Umsjón með gerð handbókar



Íslenska Gámafélagið ehf.
Gufunesi
112 Reykjavík
Sími: 577 5757
Fax: 577 5758
Skrifstofa og sími eru opin frá 08:00—17:00.
Um helgar er opið fyrir vaktsíma 840-5757

Heimasíða: <http://www.igf.is>
Netfang: igf@igf.is
Umhverfis- og ráðgjafasvið: birgir@igf.is
elvar@igf.is
gunnar@igf.is
hildur@igf.is



Tilgangur og markmið

Skref til framtíðar

Með handbókinni er leitast við að skipuleggja og skilgreina flokkun sorps í Fjallabyggð. Með fræðslu um flokkunarmál og sorphirðu er notendum gert kleift að auka þekkingu og færni í átt til vistvænni vega og taka þátt í að leggja hönd á plóg í átt að vistvænu samfélagi. Með flokkun er unnt að endurvinna mikinn hluta sorpsins eins og fram kemur á næstu síðum þessa rits. Með því að flokka sorpið minnkum við rúmmál þess úrgangs sem fer til urðunar auk þess að stuðla að aukinni endurvinnslu t.d. á pappír, pappa, málmum o.fl.

Sorphirðuhandbókin er ætluð til að auðvelda íbúum sveitarfélagsins til að taka virkan þátt í umhverfismálum Fjallabyggðar.





Lausnir fyrir flokkun

Flokkunarílát

Þegar fólk hyggst hefja flokkun sorps til endurvinnslu koma oft upp vandamál við að finna hentug ílát undir úrganginn. Til að flokkunin verði einföld og þægileg í framkvæmd er best að hafa ílát við höndina fyrir hvern flokk. Síðustu misseri hefur úrval af



slíkum ílátum fyrir heimili aukist mikið. Íslenska Gámafélagið flytur inn og selur flokkunarílát, en auk þess bjóða flest fyrirtæki sem selja innréttingar í eldhús upp á lausnir fyrir flokkun sorps. Meðfylgjandi myndir eru af lausnum sem hægt er að fá hjá Íslenska Gámafélaginu og IKEA.

Lífrænn úrgangur

Körfur og pokar (maíspokar) fyrir lífrænan úrgang eru fáanlegar í Samkaupum og á gámasvæðum á Siglufirði og Ólafsfirði. Þessar körfur eru litlar og meðfærilegar og komast auðveldlega í skápa undir eldhúsvaskinum. Mikilvægt er að lífræni úrgangurinn fari eingöngu í maíspoka, sem eru framleiddir úr maísterkju og eru niðurbrotanlegir. Þeir brotna því auðveldlega niður í jarðgerðarvélinni.



Aðrir flokkar

Það hráefni sem fer í Grænu tunnuna er hreint hráefni, þ.e. laust við matarleifar og annað sem veldur lyktarmengun og því er í lagi að safna því hráefni saman annars staðar en í eldhúsinnréttingunni, sé ekki pláss þar. Meðfylgjandi myndir



af flokkunarkössum frá IKEA og Íslenska Gámafélaginu geta gefið hugmyndir um hvernig geyma má flokkana sem fara í Grænu tunnuna. Einfalt er að hafa glæra poka í kössunum og því er þægilegt og hreinlegt að taka pokann úr, binda fyrir og setja í Grænu tunnuna. Ílátum sem þessum má koma fyrir í þvottahúsum, geymslum eða bílskúrum.



Hugmyndir af ílátum er hægt að finna á <http://fenur.is/user/pictures/0/43/49/>



Hugmynd að tunnuskýlum



Þar sem þrjár tunnur verða nú við hvert heimili í Fjallabyggð er æskilegt að huga að staðsetningu þeirra. Eins og áður er íbúum ekki skylt að hafa tunnur í skýlum en þó þarf að gæta þess að tunnurnar séu í skjóli svo ekki sé hætt á að þær fjúki og valdi skemmdum á verðmætum. Einnig þarf staðsetning á tunnunum að vera sem þægilegust, bæði fyrir heimilisfólk og þá sem sækja og losa tunnurnar.



Hugmyndir að tunnuskýlum er hægt að nálgast á www.flokkarinn.is, þar sem m.a. er listi yfir efni sem þarf í skýlið á þessum myndum.

Græna og Gráa tunnann sem báðar eru 240 ltr mælast D72,5xB58xH107,5 cm. hver fyrir sig. Brúna tunnann sem hins vegar er 140 ltr er D55xB48xH106,5 cm. Samanlögð breidd tunnanna þriggja er því 164 cm.





Sorptunnur í Fjallabyggð

Staðsetning



Æskilegt er að sorpplát séu staðsett við framanvert hús eða í sorpgeymslum og gæta þarf þess að aðgengi við losun sé sem best. Íbúar eru hvattir til að taka tillit til leiðbeininga Brunamálastofnunar nr. 84.BR2 um staðsetningu sorppláta úr plasti. Leiðbeiningarnar má finna á heimasíðu Brunamálastofnunar á www.brs.is undir “Leiðbeiningar”.

Frágangur



Hafa verður í huga, þegar gengið er frá sorppláti við heimahús, að aðgengi að sorppláti sé í lagi og auðvelt sé að fara með það til losunar. Íbúum er skylt að moka snjó frá sorppláti. Festingar á tunnum skulu vera þannig að auðvelt sé að losa þær og ganga frá þeim aftur. Tunnur sem bundnar eru með bandspottum verða ekki bundnar aftur eftir losun.

Yfirfullar tunnur



Ílát skulu ekki fyllt meira en svo að þeim sé hægt að loka. Yfirfullar tunnur geta valdið vandræðum þegar þær eru losaðar og sóðaskap ef vargflug kemst í ruslið. Yfirfullar tunnur verða ekki losaðar og er íbúum bent á gámasvæði bæjarins þegar losa þarf meira magn úrgangs en rúmast í heimilistunnunni.

Of lítil ílát?



Á sorphirðudagatali sveitarfélagsins má sjá hvenær tunnur eru losaðar. Ef íbúar þurfa að losa sig við meiri úrgang en kemst fyrir í tunnunum er hægt að skila flokkuðu sorpi á gámasvæðum í Ólafsfirði og á Siglufirði.



Að byrja að flokka

Eitt af þeim markmiðum sem hver og einn ætti að setja sér er að minnka umfang heimilis- og/eða fyrirtækjasorps og flokka. Hér eru nokkur góð ráð fyrir þá sem eru að hefja sorpflokkun:

- Að velja fjölnota vörur í stað einnota er liður í því að minnka umfang þeirra hluta sem við hendum.
- Að minnka umbúðanotkun eins og kostur er. Hægt er að kaupa stærra umbúðir, hafa þær fjölnota o.s.frv.
- Að endurvinnna lífrænan úrgang með moltugerð. Allt að 30 - 35% heimilissorps er lífrænn úrgangur sem má endurvinnna með moltugerð og nýta við uppgræðslu og gróðursetningu.
- Rétt er að koma spilliefnum á rétta staði, t.d. með því að skila útrunnum lyfjum til apóteka, skila rafhlöðum á söfnunarstaði og skila öðrum spilliefnum á sorpstöðvar til eyðingar.
- Minnkum pappírflóðið með því að flokka og skila pappír svo hægt sé að endurvinnna hann.
- Um 76 milljónir ferna eru í umferð á hverju ári. Aðeins 6 milljónir þeirra eru endurunnar. Minnkum rúmmál sorps og flokkum fernurnar frá.
- Bylgjupappa ætti að flokka frá heimilissorpi og setja í endurvinnslu. Um 20.000 tonn falla til á ári hverju á höfuðborgarsvæðinu. Einungis um 2.000 tonn skila sér til endurvinnslu.
- Málmhlutir frá heimilum eru margvíslegir. Mikilvægt er að endurvinnna málma því minnka má rúmmál sorps með því að endurnýta þennan verðmæta flokk.



Endurunnir málmar



Endurunnið plast



Endurunnin dagblöð

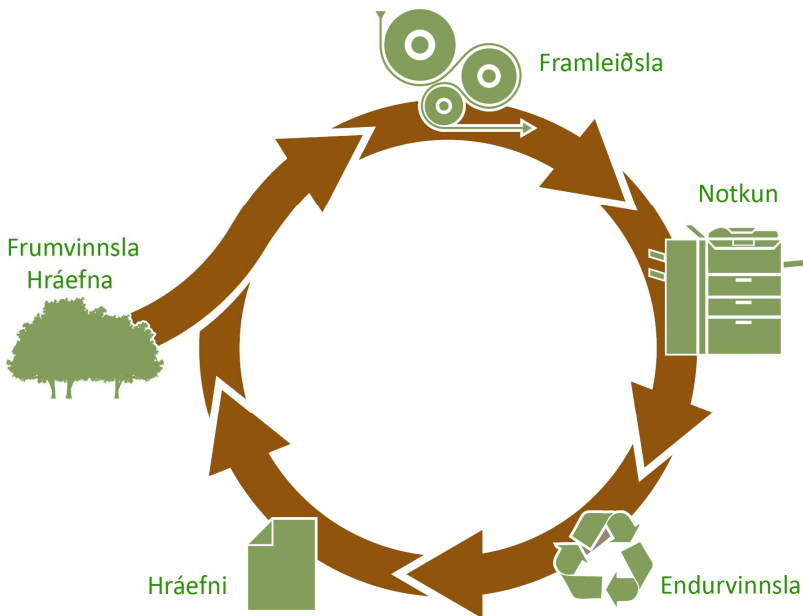


Landgræðsla með moltu

Með flokkun má minnka það rúmmál þess sorps sem fer til urðunar um allt að 80%.



Hvers vegna að endurvinna?



Að búa til hringrás hráefna

Markmiðið með endurvinnslu er að til verði hringrás. Hringrásin miðar að því að frumvinnsla á hráefnum minnki. Með því að draga úr frumvinnslu hráefna minnkar álag á auðlindir jarðar. Því til viðbótar dregur úr því magni sorps sem þarf að urða.

Með því að endurvinna getum við nýtt hráefnin aftur og búið til hringrás hráefna. Ef þú flokkar í **Grænu tunnu** Íslenska Gámafélagsins stuðlar þú að aukinni hringrás hráefna og minni auðlindanotkun. Fyrir hvert tonn af pappír sem fer í endurvinnslu sparast um 17 fullvaxin tré.

Árið 2008 sendi Íslenska Gámafélagið frá sér pappír til endurvinnslu sem jafngildir því að fella þyrfti 80.000 fullvaxin tré ef frumvinna þyrfti hráefnið. Á þessum tölum má sjá að til einhvers er að vinna með endurvinnslu, bæði fyrir náttúruna og okkur sjálf.

Árið 2008 sendi Íslenska Gámafélagið frá sér pappír til endurvinnslu sem jafngildir því að fella þyrfti 80.000 fullvaxin tré ef frumvinna þyrfti hráefnið.



Flokkun sorps

Flokkun sorps er forsenda endurnýtingar og endurvinnslu. Með flokkun má minnka það magn sem fer til urðunar til mikilla muna og sparast þá urðunarkostnaður og nýtingartími urðunarstaða lengist. Hér á eftir eru almennar upplýsingar um þá sorpflokka sem boðið er upp á að flokka. Meðfylgjandi greining og lýsing á núverandi flokkum getur tekið breytingum án fyrirvara, í samræmi við lög og reglur sem í gildi eru hverju sinni.

Helstu sorpflokkar

Heimilissorp








Heimilissorp í Fjallabyggð verður flokkað í þrjár tunnur; Gráa, Brúna og Græna.

Brúna tunnan - Lífrænn úrgangur

Græna tunnan - Endurvinnanlegur úrgangur

Gráa tunnan - Almenn sorp

Nánari upplýsingar um tunnurnar, flokkun í þær og losun má finna á næstu síðum en í þær má setja eftirfarandi sorpflokka:

-
-  Almenn sorp
 -  Lífrænt sorp
 -  Bylgjupappi
 -  Sléttur pappi
 -  Dagblöð og tímarit
 -  Skrifstofupappír
 -  Málmur
 -  Plastumbúðir



Á opnunni eru leiðbeiningar sem má
rífa úr bókinni og hengja upp!



Rífið varlega svo bókin skemmist ekki

FLOKKUNARTAFLA

GRÆNA TUNNAN

Flokkur	Hvað tilheyrir flokknum	Frágangur
 Bylgjupappi	Allir pappakassar sem hafa bylgjaðar brúnir, t.d. pízzukassar.	Best að leggja saman pappakassa til að minnka rúmmál. Má fara beint í Grænu tunnuna , án umbúða.
 Dagblöð/tímarit	Dagblöð, tímarit, skrifstofupappír og annar prentpappír.	Beint í Grænu tunnuna , án umbúða.
 Fernur/sléttur pappi	Fernur og aðrar umbúðir úr sléttum pappa, t.d. morgunkornspakkar, eggjabakkar og hólkar innan úr pappírsrúllum.	Fjarlægja matarleifar og skola fernur. Fer í Grænu tunnuna í glærum plastpoka eða í t.d. fernu sem fyllt er með mörgum fernum.
 Plast	 Allar plastumbúðir með þessum merkingum. EKKI FRAUDPLAST	Fjarlægja matar- og efnaleifar. Fer í Grænu tunnuna í glærum plastpoka.
 Málmar	Smáhlutir úr málm, t.d. niðursuðudósir, álpappír, krukkuok og sprittkertakoppar.	Fjarlægja matarleifar. Fer í Grænu tunnuna í glærum plastpoka.

Óendurvinnanlegur úrgangur fer í **Gráu tunnuna**. Dæmi: Gler, ryksugupokar, bleiur, frauðplast, umbúðir úr blönduðu hráefni, umbúðir sem ekki er hægt að hreinsa o.fl.

FLOKKUNARTAFLA

BRÚNA TUNNAN



Lífrænt heimilissorp

Í **Brúnu tunnuna** fara m.a. allir matarafgangar, plöntur o.fl. lífrænt sem fellur til á heimilinu. Nauðsynlegt er að setja lífrænan úrgang í **jarðgerðarpoka** (maispokann) áður en hann er settur í tunnuna.

Dæmi um það sem fer í **Brúnu tunnuna**:



Ávextir



Grænmeti



Brauð



Hrísrjón o.fl. kornmeti



Kaffikorgur og kaffifilter



Ostur og annað álegg



Fiskur



Eggjaskurn



Tepokar



Kjöt



Pasta



Tannstönglar



Afskorin blóm



Eldhúspappír



Kartöflur

Stór bein, t.d. bein af lambalæri, jarðgerast mjög hægt, því er æskilegt að þau fari í Gráu tunnuna.

Á opnunni eru leiðbeiningar sem má
rífa úr bókinni og hengja upp!



Rífið varlega svo bókin skemmist ekki



Lífrænt heimilissorp - Brúna tunnan

Hluti af því sorpi sem fellur til á heimilum er lífrænn úrgangur. Lífrænn úrgangur er sá úrgangur sem er niðurbjótanlegur af örverum t.d. matarleifar, hýði af grænmeti og ávöxtum, kaffi/kaffifilter og tepokar.



Lífrænan úrgangur er hægt að breyta í jarðvegsbæti eða moltu með jarðgerð. Jarðgerðin felst í því að lífrænum eldhús- og garðaúrgangi er blandað saman í ákveðnum hlutföllum í jarðgerðarvél sem umbreytir úrganginum í fyrirtaks áburð eða næringarríkan jarðveg.

Afurðin er nefnd *jarðvegsbætur og/eða molta*. Moltan hefur ýmsa kosti framyfir önnur efni sem notuð eru til áburðar og sem jarðvegsbætur. Góð molta er rík af næringarefnum og ákjósanlegum örverum sem bæta eðliseiginleika jarðvegs og draga úr sjúkdómahættu hjá plöntunum. Hún er mjög rík af moldarefni (humus), sem eykur heldni jarðvegsins á næringarefnum, hefur ákjósanlega rafleiðnieiginleika, er laus við illgresisfræ og virkar sem köfnunarefnisforði (tregleysanlegur köfnunarefnisáburður).



Jarðgerðarvélin



Jarðgerðarvélin sem notuð verður til að breyta lífræna úrganginum í moltu verður staðsett á gámasvæðinu á Siglufirði. Vélin er framleidd af SR Vélaverkstæði á Siglufirði og nú þegar hefur slík jarðgerðarvél verið tekin í notkun á Egilsstöðum þar sem hún annar moltuframleiðslu úr lífrænum úrgangi frá u.þ.b. 1000 heimilum.



Í Brúnu tunnuna má setja alla matarafgangna úr eldhúsinu s.s:

Ávexti
Grænmeti
Brauð
Eggjaskurn
Kjöt
Fisk
Pasta
Hrísgrjón
Tepoka
Kaffikorg



Það sem ekki á að fara í lífrænu tunnuna er t.d:

Ryksugupokar
Blejur
Gler
Plast
Aska
Hunda- og kattasandur
Málmar
Ólífrænn úrgangur



Íbúar Fjallabyggðar setja allar matarleifar í jarðgerðarpoka (maispokann) sem fást m.a. á gámasvæðum og í Samkaupum í Fjallabyggð. Þegar pokinn er orðinn fullur er bundið fyrir og hann settur í Brúnu tunnuna. Íslenska Gámafélagið losar Brúnu tunnuna mánaðarlega á veturna og á fjórtán daga fresti á sumrin og sér um að jarðgera úrganginn.

**Stór bein, t.d. bein af lambalæri, jarðgerast mjög hægt,
því er æskilegt að þau fari í Gráu tunnuna.**





Endurvinnanlegt sorp - Græna tunnan



Fjallabyggð útvegar öllum íbúum sveitarfélagsins Græna tunnu undir þann hluta heimilissorpsins sem er endurvinnanlegur.

Mikilvægt er að gengið sé frá hráefninu samkvæmt meðfylgjandi leiðbeiningum, annars er hætt við að hráefnið verði óhæft til endurvinnslu og endi í urðun.

Nánari útskýringar á því sorpi sem fer í Grænu tunnuna er að finna í næstu köflum og á www.flokkarinn.is.

Það sem fer í Grænu tunnuna er eftirfarandi:



Dagblöð	—	Beint í tunnuna
Tímarit	—	Beint í tunnuna
Bæklingar	—	Beint í tunnuna
Skrifstofupappír	—	Beint í tunnuna
Bylgjupappi	—	Beint í tunnuna
Fernur/Sléttur pappi	—	Í glærum poka
Plastumbúðir	—	Í glærum poka
Minni málmhlutir	—	Í glærum poka

Hreinsið umbúðir vel og skolið fernur

- ATH -

Rafhlöður og gler má ekki setja í Grænu tunnuna.



Frekari upplýsingar um flokkana sem fara í Grænu tunnuna, er að finna í næstu köflum

Með því að flokka heimilissorp minnkar þú rúmmál þess sorps sem þarf að urða. Það sparar landrými á urðunarstöðum umtalsvert. Á norðurslóðum er sérstaklega nauðsynlegt að minnka sem mest úrgang en niðurbrot er afar hægt við aðstæður eins og t.d. fyrirfinnast á Íslandi. Einnig er vert að líta til þess hversu miklu munar í orkusparnaði, efniskostnaði o.fl. þáttum í endurvinnslu, t.d. á málmum og pappír. Með því að flokka sorp leggur þú þitt af mörkum. Þannig getum við skilað landinu hreinu og falletgu til komandi kynslóða.



Plastumbúðir

Í glærum poka

Mikið fellur til af allskyns plastumbúðum á heimilum sem geta verið mjög fyrirferðarmiklar. Stór hluti allra plastumbúða er endurvinnanlegur, en merki á botni umbúðanna segir til um hvort um endurvinnanlegt plast sé að ræða. Allar plastumbúðir sem bera eftirfarandi númer eru endurvinnanlegar og mega því fara í Grænu tunnuna:



Þessum flokki tilheyrja t.d. **sjampóbrúsar, tómatósufloðskur, ýmsir plastbakkar undan matvörum, plastílát undan mjólkurdrykkjum, hreinsiefnum o.fl. Einnig tilheyrja flokknum allir pokar úr mjúku plasti.** Þessi flokkur má fara saman í glærum poka í Grænu tunnuna.



Umbúðirnar þurfa að vera tómar og án allra aðskotahluta, s.s. matar- eða efna-leifa (límmiða þarf ekki að taka af). Umbúðir sem eru að hluta úr plasti og að hluta úr öðru efnum fara í almennt sorp nema hægt sé að aðskilja efnin, en þá er þeim skilað hverju fyrir sig í sinn flokk.



Athugið! Frauðplast og ómerkt plastílát eru ekki endurvinnanleg. Það flokkast sem almennt sorp og má því ekki fara í Grænu tunnuna og þarf því að fara með almennu sorpi.

Hvernig er plast endurunnið?

Mismunandi plasttegundir eru flokkaðar hver frá annarri, efnið er mulið og nýtt til plastframleiðslu á nýjan leik. Afurðir úr endurunnum plastumbúðum eru m.a. rör, bílahlutir og tunnur.





Bylgjupappi

Beint í tunnuna

Í þennan flokk má setja allan bylgjupappa, t.d. pappakassa og pitsukassa. **Bylgjupappa er hægt að þekkja af bylgjum sem sjást ef brúnir hans eru skoðaðar.** Það er í lagi að bylgjupappinn sé áprentaður, plasthúðaður og litsterkur. Bylgjupappinn verður að vera laus við matarleifar og aðra aðskotahluti.

ATH - Allur annar pappi, t.d. morgunkornspakkar, skókassar, eggjabakkar, fernur og ýmsar umbúðir undan matvælum, fara ekki með bylgjupappa. Þær umbúðir eru úr sléttum pappa (sjá næsta kafla).

Bylgjupappa má setja beint í Grænu tunnuna.

Þegar mikið fellur til af bylgjupappa á heimilum, eins og t.d. þegar keypt eru ný húsgögn, þá er best að fara með pappann á gámasvæði sveitarfélagsins til að koma í veg fyrir að Græna tunnann fyllist.



Íslenska Gámafélagið flytur bylgjupappann til endurvinnslu í Svíþjóð.



ATH

Úr endurrunnum bylgjupappa er framleiddur nýr bylgjupappi.

Það má endurvinna pappakassa allt að sjö sinnum.



Fernur og sléttur pappi

Í glærum poka

Töluvert magn af fernum og umbúðum úr sléttum pappa falla til á flestum heimilum. **Þetta eru umbúðir utan af morgunkorni, ýmsum skyndiréttum, kexi, þvottefni og óteljandi öðrum vörum.** Slíkar umbúðir eru fljótar að fylla hjá okkur ruslaföturnar enda oft plássfrekar.

Það má flokka allar umbúðir úr sléttum pappa í einn flokk og setja t.d. fernur, morgunkornspakka og aðrar slíkar umbúðir úr pappir eða kartoni í Grænu tunnuna. Hráefnið þarf hins vegar að vera ómengað af öðrum efnum til þess að hægt sé að endurvinna það. Þess



vegna er mikilvægt að fjarlægja allar matarleifar og plastumbúðir sem kunna að vera innan í umbúðum. Fernur er æskilegt að skola til að forðast lykt og brjóta svo allar umbúðir saman svo þær taki minna pláss.

Mikilvægt er að fernum sé skilað í glærum plastpokum í Grænu tunnuna til að koma í veg fyrir að annað hráefni í tunnunni skemmist.



Beint í tunnuna



Dagblöð og tímarit

Dagblöð, tímarit og skrifstofupappír.

Dagblöð, tímarit og annan prentpappír ætti aldrei að setja með almennu sorpi. Dagblöð og tímarit eru ekki rusl heldur endurvinnanlegt hráefni. Íslenska Gámafélagið meðhöndlar þetta hráefni á svipaðan hátt og pappann hér að framan og er það flutt erlendis til endurvinnslu.



Þennan flokk má setja beint í Grænu tunnuna. Honum tilheyrja; dagblöð, tímarit, auglýsingabæklingar, skrifstofupappír og stílabækur.

Að endurvinna pappír er mjög umhverfisvænt. Fyrir hvert tonn af pappír sem settur er í endurvinnslu sparast allt að 3m³ í landfyllingu. Einnig sparast um 17 tré fyrir hvert tonn af pappír sem er enduruninn og um helmingur þeirrar orku sem þarf til að frumvinna pappírinn.

Hvað er gert við hráefnið?

Vörur sem við fáum úr endurunnum pappír: *Dagblaðapappír, klósettupappír, eldhúspappír og eggjabakkar.*





Málmur og brotamálmur

Málmhlutir

Margs konar smáhlutir úr málmum falla til á heimilum, t.d. **niðursuðudósir, álpappír, málmur utan um sprittkerti og málmlok af krukum o.fl.** Alla þessa smáu málmhluti má setja í Grænu tunnuna.

Niðursuðudósir skal skola áður en þeim er skilað til endurvinnslu og álpappír og umbúðir skulu vera án matarleifa. Þessir málmhlutir fara í glærum plastpokum í Grænu tunnuna.



Í glærum poka

Málmur ætti ekki að fara með almennu sorpi þar sem um er að ræða verðmætt hráefni. Stærri málmhlutum má skila í gáma á gámasvæðum.

Hvað er gert við hráefnið?

Málmur er fluttur til brotamálmfyrirtækja þar sem hann er flokkaður og pressaður og því næst fluttur út til bræðslu og endurvinnslu.



Við endurvinnslu á áli eru aðeins notuð 5% af þeirri orku sem annars þyrfti til framleiðslu á áli.



Almennt heimilissorp

Almennt sorp - Gráa tunnann

Það sorp sem hvorki er endurvinnanlegt né jarðgeranlegt flokkast sem almennt sorp. **Dæmi um almennt sorp frá heimilum er t.d. gler, bleiur, umbúðir úr blönduðu hráefni (t.d. plastumbúðir með álfilmu sem ekki er hægt að skilja frá), umbúðir sem ekki er hægt að hreinsa o.fl.**

Almennt heimilissorp er sett í Gráa tunnuna en hún er losuð á fjögurra vikna fresti. Nákvæmar dagsetningar má finna á sorphirðudagatali aftar í þessu riti, á heimasíðu Fjallabyggðar og á www.flokkarinn.is.

Innihald Gráa tunnunnar er eina sorpið sem fer til urðunar. Tilgangur verkefnisins er m.a. að draga úr magni þessa flokks.





Gámasvæði í Fjallabyggð

Íbúar Fjallabyggðar geta losað sig við meira af sorpi en rúmast í heimilis-tunnunum með því að fara með það á gámasvæði sveitarfélagsins sem staðsett eru á Ólafsfirði og Siglufirði. Staðsetning gámasvæðanna er sýnd á korti á næstu síðu.

Upplýsingar um opnunartíma gámasvæðanna er að finna á heimasíðu Fjallabyggðar fjallabyggd.is.

Hér að neðan eru nokkur dæmi um þá sorpflokka sem hægt er að losa sig við á gámasvæðunum.



Grófur úrgangur

Grófur úrgangur

Á gámasvæðunum eru gámar fyrir grófan úrgang. Grófur úrgangur er fyrirferðamikill blandaður úrgangur, oftast húsgögn, innréttingar, byggingahlutar úr timbri og stórar umbúðir. Úrgangur sem fýkur auðveldlega eða sem meindýr sækja í má ekki flokka með grófum úrgangi.



Ómálað timbur

Ómálað timbur

Á gámasvæðunum er gámur fyrir timbur. Í timburgáminn má einungis setja ómálað timbur.

Timbrið er kurlað og notað sem stoðefni við jarðgerð lífræns úrgangs en einnig má nota kurlið við lagningu göngustíga og sem yfirlag á svæði sem verið er að græða upp.

Timbrið þarf að vera laust við stóra málmhluti en skrúfur og naglar mega fara með timbrinu í gáminn.



Málmur og brotamálmur

Brotamálmur

Gámur fyrir brotajárn er á gámasvæðunum. Í brotajárnsgámana má setja stóra málmhluti eins og t.d. bíla, vinnuvélar, málmhúsgögn, þakplötur, verkfæri, varahluti, rör og olfútunnur (tómar) Brotamálmarnir eru fluttir til endurvinnslufyrirtækja sem tæta málmanna og senda þá til endurvinnslu erlendis.



Hjólbarðar

Á gámasvæðinu er gámur fyrir hjólbarða undan bifreiðum, vinnuvélum, vélhjólum, reiðhjólum o.fl. Þar sem bannað er samkvæmt lögum að urða hjólbarða er mjög mikilvægt að þeir séu ekki settir í gáma fyrir almennt sorp.



Spilliefni

Spilliefni eru t.d. rafhlöður, rafgeymar, málningar- og olíufangar o.fl. Spilliefnum ber að skila í spilliefnaker á gámasvæðinu. Þetta eru hættuleg efni fyrir umhverfið og því er mjög mikilvægt að þeim sé fargað á réttan hátt. Ekki má setja spilliefni í almenn sorpílát eða hella þeim í niðurföll. Allar rafhlöður eru skilgreindar sem spilliefni og þeim ber að skila á gámasvæði eða á næstu bensínstöð.



Gler, postulín og flísar

Í þennan flokk má setja rúður og aðra glerhluti, postulínshluti, s.s. vaska, salernisskálar og flísar. Einnig má setja múrbrot í þennan flokk. Efnið er t.d. notað sem landfylling á urðunarstöðum.



Almennt sorp

Í gáma fyrir almennt sorp, sem staðsettir eru á gámasvæðunum, er hægt að setja óendurvinnanlegan úrgang sem ekki rúmast í gráu heimilistunnunni hjá íbúum sveitarfélagsins. Það sorp sem sett er í þennan gám er sent í urðun.



Græna tunnan

Á gámasvæðunum verða staðsett Græn kör. Í þau má setja endurvinnanlegan úrgang sem ekki rúmast í Grænu tunnunum á heimilum íbúa sveitarfélagsins. Ganga verður frá hverjum flokk fyrir sig eins og sýnt er á síðum 19-23 í þessum bækling.



Staðsetning gámasvæða í Fjallabyggð



Á Siglufirði og Ólafsfirði eru gámasvæði þar sem hægt er að losa sig við sopp sem ekki rúmast í tunnunum.

Á gámasvæðunum verður starfsmaður sem mun aðstoða íbúa Fjallabyggðar við að koma réttum flokkum í rétta gáma. Þar verða m.a. gámar fyrir; málma, timbur, gler, dekk, pappír, grófan úrgang og almennt sopp.



★ Stjörnur sýna staðsetningu gámasvæðanna.

Sorphirðudagatal 2009 - 2010

Losun heimilissorps í Fjallabyggð fer fram á eftirfarandi dögum:



Grá tunna Ólafsfjörður
Brún tunna Ólafsfjörður
Græn tunna Ólafsfjörður
Grá tunna Siglufjörður
Brún tunna Siglufjörður
Græn tunna Siglufjörður

2009						
desember						
sun	mán	þri	mið	fim	fös	lau
		1	2	3	4	5
6	7	8	9	10	11	12
13	14	15	16	17	18	19
20	21	22	23	24	25	26
27	28	29	30	31		

2010

janúar						
sun	mán	þri	mið	fim	fös	lau
					1	2
3	4	5	6	7	8	9
10	11	12	13	14	15	16
17	18	19	20	21	22	23
24	25	26	27	28	29	30
31						

febrúar						
sun	mán	þri	mið	fim	fös	lau
	1	2	3	4	5	6
7	8	9	10	11	12	13
14	15	16	17	18	19	20
21	22	23	24	25	26	27
28						

mars						
sun	mán	þri	mið	fim	fös	lau
	1	2	3	4	5	6
7	8	9	10	11	12	13
14	15	16	17	18	19	20
21	22	23	24	25	26	27
28	29	30	31			

apríl						
sun	mán	þri	mið	fim	fös	lau
				1	2	3
4	5	6	7	8	9	10
11	12	13	14	15	16	17
18	19	20	21	22	23	24
25	26	27	28	29	30	

maí						
sun	mán	þri	mið	fim	fös	lau
						1
2	3	4	5	6	7	8
9	10	11	12	13	14	15
16	17	18	19	20	21	22
23	24	25	26	27	28	29
30	31					

júní						
sun	mán	þri	mið	fim	fös	lau
		1	2	3	4	5
6	7	8	9	10	11	12
13	14	15	16	17	18	19
20	21	22	23	24	25	26
27	28	29	30			

júlí						
sun	mán	þri	mið	fim	fös	lau
				1	2	3
4	5	6	7	8	9	10
11	12	13	14	15	16	17
18	19	20	21	22	23	24
25	26	27	28	29	30	31

ágúst						
sun	mán	þri	mið	fim	fös	lau
1	2	3	4	5	6	7
8	9	10	11	12	13	14
15	16	17	18	19	20	21
22	23	24	25	26	27	28
29	30	31				

september						
sun	mán	þri	mið	fim	fös	lau
			1	2	3	4
5	6	7	8	9	10	11
12	13	14	15	16	17	18
19	20	21	22	23	24	25
26	27	28	29	30		

október						
sun	mán	þri	mið	fim	fös	lau
					1	2
3	4	5	6	7	8	9
10	11	12	13	14	15	16
17	18	19	20	21	22	23
24	25	26	27	28	29	30
31						

nóvember						
sun	mán	þri	mið	fim	fös	lau
	1	2	3	4	5	6
7	8	9	10	11	12	13
14	15	16	17	18	19	20
21	22	23	24	25	26	27
28	29	30				

desember						
sun	mán	þri	mið	fim	fös	lau
			1	2	3	4
5	6	7	8	9	10	11
12	13	14	15	16	17	18
19	20	21	22	23	24	25
26	27	28	29	30	31	



- fræðslusíða um endurvinnslumál



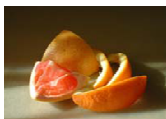
...vissir þú að endurvinnsla áls þarfnast einungis 5% þeirrar orku sem þarf við frumvinnslu áls !

...vissir þú að fyrir hvert tonn af pappír sem er endurunnið sparast 17 tré !



...vissir þú að það krefst 60% minni orku að endurvinna pappír en að frumvinna hann!

...vissir þú að endurvinnsla á einni áldós sparar rafmagn sem dugar fyrir sjónvarp í allt að 3 klukkustundir !



...Vissir þú að 30-35% af sorpi heimilisins er lífrænn úrgangur sem hægt er að endurvinna?

Flokkarinn.is